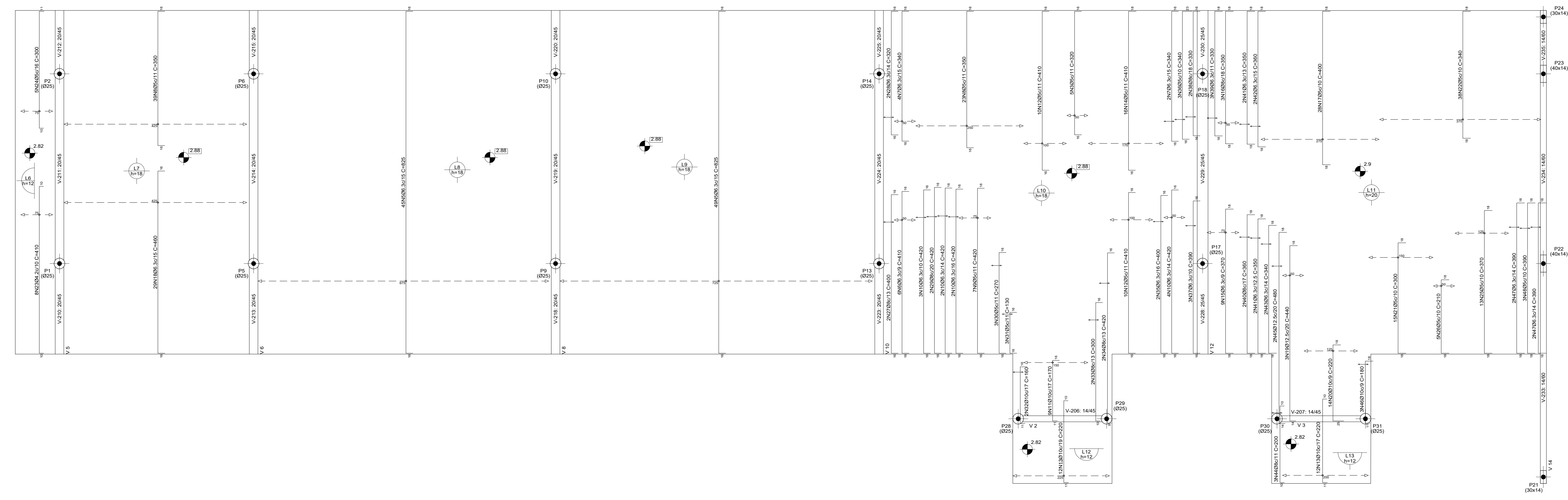


COBERTURA
Armadura transversal superior
Comentário: C-20, em geral
CA-50 e CA-60
Escala: 1:40

Elemento	Pos.	Diam.	Q.	Doç.	Ret.	Doç.	Comp.	Total	CA-50	CA-60	
		(cm)	(cm)	(cm)	(cm)	(cm)	(cm)	(cm)	(kg)	(kg)	
Armadura transversal superior	1	Ø5	264	16	298	16	330	87120	136.8		
	2	Ø5	264	16	192	12	220	58080	81.2		
	3	Ø5	51	16	288	16	320	16320	25.6		
	4	Ø5	46	16	172	12	200	8200	14.4		
	5	Ø8.3	94	16	793	16	825	77550	189.9		
	6	Ø8.3	6	16	378	16	410	3460	6.0		
	7	Ø8.3	6	16	308	16	340	2840	5.0		
	8	Ø5	60	16	318	16	330	21700	34.1	4.6	
	9	Ø5	7	16	388	16	420	3100	5.0		
	10	Ø8.3	11	16	388	16	420	4650	11.3		
	11	Ø10	8	16	143	16	170	1530	8.4		
	12	Ø5	20	16	378	16	410	8200	12.9		
	13	Ø10	24	11	199	10	220	5280	32.5	10.3	
	14	Ø5	16	16	378	16	410	8560	13.3		
	15	Ø8.3	5	16	334	16	370	3330	6.2		
	16	Ø8	3	18	314	18	350	1050	4.1		
	17	Ø5	28	18	364	18	400	11200	17.6		
	18	Ø8.3	29	16	428	16	460	13340	32.7		
	19	Ø12.5	3	14	408	18	440	1320	12.7		
	20	Ø10	14	25	177	17	220	3980	16.0		
	21	Ø5	15	18	284	18	300	4500	7.1		
	22	Ø5	38	18	304	18	340	12000	20.3		
	23	Ø4.2	8	10	390	10	410	3280	3.6		
	24	Ø5	5	10	279	11	300	1800	2.4		
	25	Ø5	13	18	334	18	370	4810	7.6	1.6	
	26	Ø5	5	18	174	18	210	1050	3.2		
	27	Ø8	2	16	368	16	400	840	1.6		
	28	Ø8.3	2	16	288	16	320	640	1.6		
	29	Ø8	2	16	368	16	400	840	1.6		
	30	Ø5	3	16	238	16	270	810	1.3		
	31	Ø5	3	16	98	16	130	390	0.6		
	32	Ø10	2	11	133	13	160	320	2.0		
	33	Ø8	2	10	274	16	300	600	2.4		
	34	Ø8	2	9	395	16	420	840	3.3		
	35	Ø8.3	2	16	368	16	400	800	2.0		
	36	Ø5	3	16	301	16	340	1020	1.6		
	37	Ø8.3	3	16	358	16	390	1170	2.9		
	38	Ø8	3	16	268	16	300	600	2.6		
	39	Ø8.3	3	18	294	18	330	990	2.4		
	40	Ø8	2	18	324	18	360	720	2.6		
	41	Ø8.3	4	18	314	18	350	1400	3.4		
	42	Ø8.3	2	18	324	18	360	720	1.8		
	43	Ø8.3	2	14	448	14	500	680	1.7		
	44	Ø8	3	10	180	10	200	600	2.4		
	45	Ø12.5	2	14	448	14	500	680	1.7		
	46	Ø10	3	11	151	18	180	540	3.3		
	47	Ø8.3	4	18	354	18	390	1560	3.8		
	48	Ø5	3	18	354	18	390	1170	1.8		
	Total								384.9	395.4	
								Ø4.2	0.0	3.6	
								Ø6.3	272.7	0.0	
								Ø8	24.1	0.0	
								Ø10	66.2	0.0	
								Ø12.5	21.9	0.0	
								Total	384.9	395.4	

Resumo Aço COBERTURA			
Armadura transversal superior	Comp. total (m)	Peso (kg)	Total
CA-50	Ø6.3	1113.0	273
	Ø8	61.1	24
	Ø10	107.5	66
	Ø12.5	22.8	22
CA-60	Ø4.2	32.8	4
	Ø5	2494.9	392
Total			781



LAJES

ARCOVERDE - PE

Endereço: Avenida Davidão Cruz, BR 232, nº 1328, Bairro São Miguel
 Proprietário: Seção Judiciária de Pernambuco
 Autor do Projeto: Engº Gil Lúcio Castello Branco - CREA Nº 1.768 DPE
 Resp. Técnico:
 Proprietário:
 Autor do Projeto: CREA Nº 1.768 DPE
 R.T. CREA Nº:

ARMADURA TRANSVERSAL SUPERIOR - NEGATIVA

PRIMEIRA	ESTACIONAMENTO COBERTO	TERCEIRA
04/04	LAJES: DIMENSÕES E ARMADURAS	ESTR.
Data: Março/2023	Desenho: Lúcio	Escala: Indebida